

Набор FRK для 17/18/26 серии

PARKER
TORCHLOGY
SMART TORCH SOLUTIONS



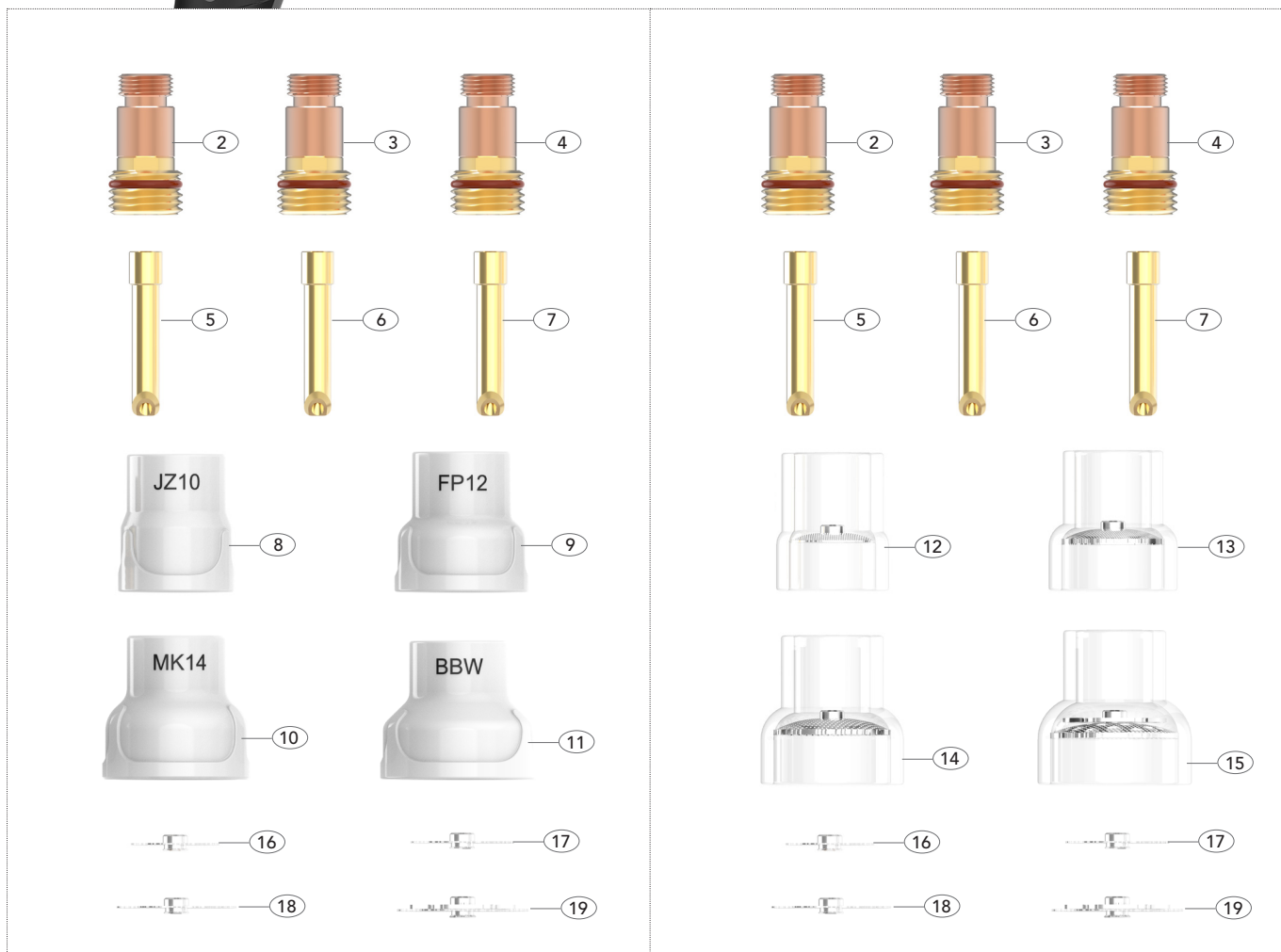
заказать на сайте



Керамическое сопло

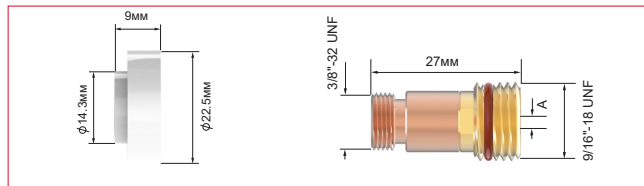


Кварцевое сопло

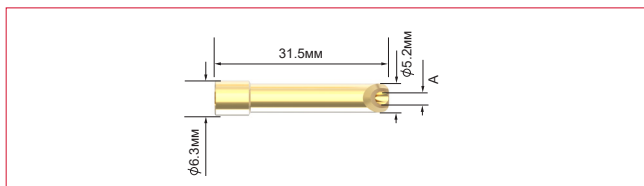


Набор FRK для 17/18/26 серии

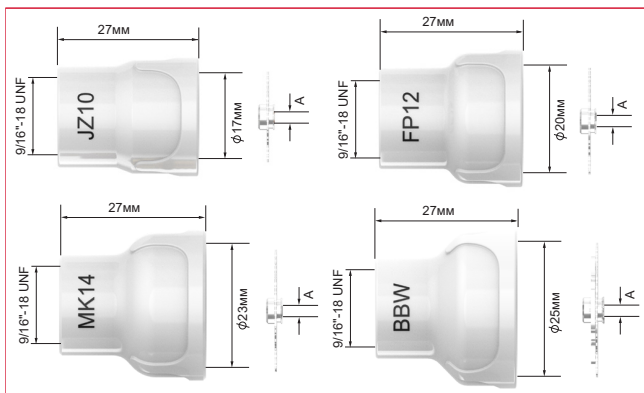
Артикул	Наименование
1 PSTB80300236	Укороченный изолятор
2 PSTB45V43QZ	Укороч. цангодержатель 1.6мм в сборе с кольцом
3 PSTB45V44QZ	Укороч. цангодержатель 2.4мм в сборе с кольцом
4 PSTB45V45QZ	Укороч. цангодержатель 3.2мм в сборе с кольцом



5 P4CGS-16	Цанга 1.6мм
6 P4CGS-24	Цанга 2.4мм
7 P4CGS-32	Цанга 3.2мм



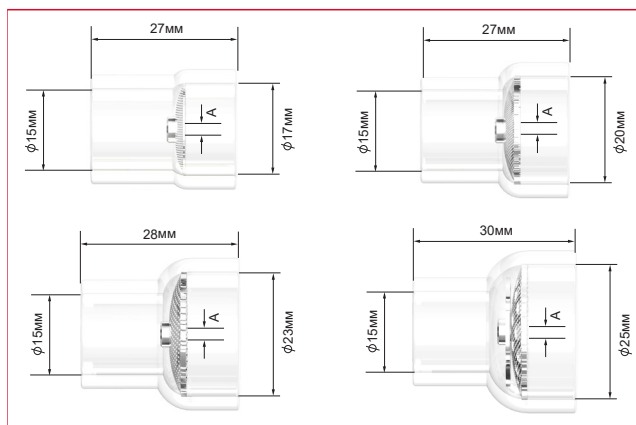
8 PJZ10C-F24	Керамическое сопло 17мм с газовой линзой 2,4мм
9 PFP12C-F24	Керамическое сопло 20мм с газовой линзой 2,4мм
10 PMK14C-F24	Керамическое сопло 23мм с газовой линзой 2,4мм
11 PBBWC-F24	Керамическое сопло 25мм с газовой линзой 2,4мм



Упаковка набора FRK для 9/20 серии:

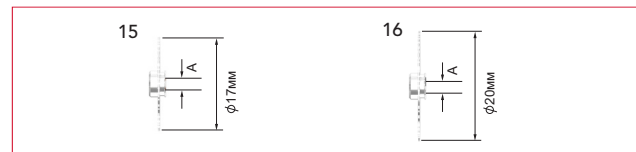


Артикул	Наименование
12 PJZ10Q-F24	Кварцевое сопло 17мм с газовой линзой 2,4мм
13 PFP12Q-F24	Кварцевое сопло 20мм с газовой линзой 2,4мм
14 PMK14Q-F24	Кварцевое сопло 23мм с газовой линзой 2,4мм
15 PBBWQ-F24	Кварцевое сопло 25мм с газовой линзой 2,4мм

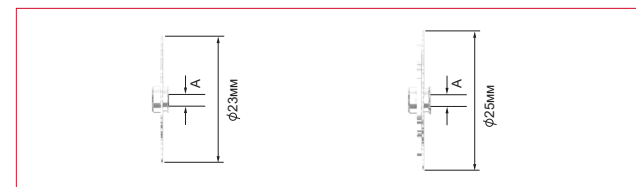


16 PJZ10D16	Доп. газовая линза для сопла 1.6мм
PJZ10D32	Доп. газовая линза для сопла 3.2мм
17 PFP12D16	Доп. газовая линза для сопла 1.6мм
PFP12D32	Доп. газовая линза для сопла 3.2мм

Примечание: Дополнительные газовые линзы для сопла не являются взаимозаменяемыми с системами OEM Furick®



18 PMK14D16	Доп. газовая линза для сопла 1.6мм
PMK14D32	Доп. газовая линза для сопла 3.2мм
19 PBBWD16	Доп. газовая линза для сопла 1.6мм
PBBWD32	Доп. газовая линза для сопла 3.2мм



20 P98W18	Уплотнительное кольцо
21 PIT-D162432	Инструмент для установки доп. газовой линзы

